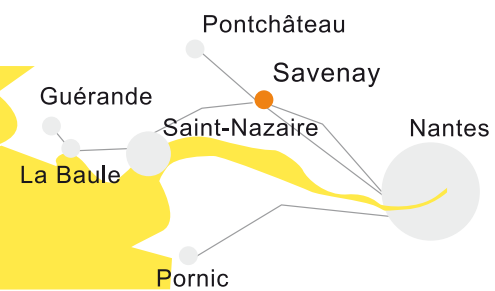
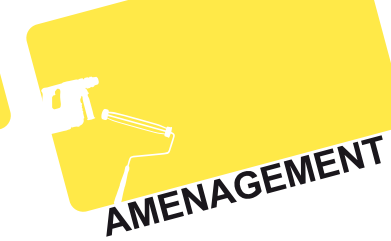
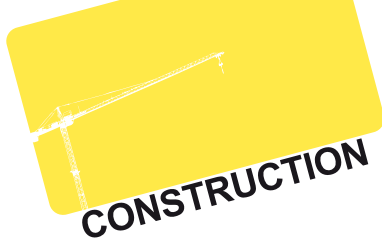


11 rue Georges Clemenceau
44260 SAVENAY
Tel. : 02 40 12 28 40
Fax : 02 40 12 28 44
iso-sel@iso-sel.com



www.iso-sel.fr



Conception graphique : Jean-Jack MOULIN - Tel 0618043703 - © Photos : Iso-Sel



CONSTRUCTION

DEVELOPPEMENT

RENOVATION

AMENAGEMENT

MAÎTRISE D'ŒUVRE

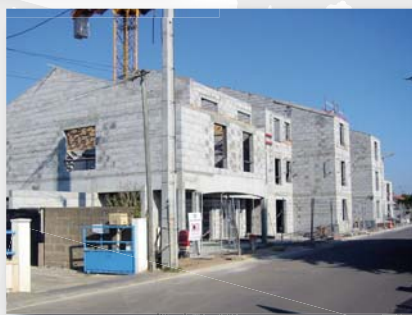
Nous gérons l'ensemble des étapes suivantes :

- APS/APD (avant projet sommaire/avant projet détaillé) ■ Dépôt des pièces administratives
- DCE (CCTP, Plans, CCAP, etc...) dossier de consultation des entreprises ■ Appel d'offre
- Suivi et réception de travaux
- DOE/DGD (document d'ouvrage exécuté/décompte général définitif)

Tous nos travaux sont conformes aux normes établies par les DTU réglementaires.

Tous types de travaux dans le secteur IMMOBILIER

- Immeuble d'habitations
- Locaux sociaux
- Locaux préférentiels, etc...



Tous types de travaux dans le secteur TERTIAIRE

- Réalisation d'agence
- Plateau de bureaux
- Réaménagement de locaux existants
- Vestiaires, etc...



Séjour / Salon
Surf : 35.95m²
HSP : 2470